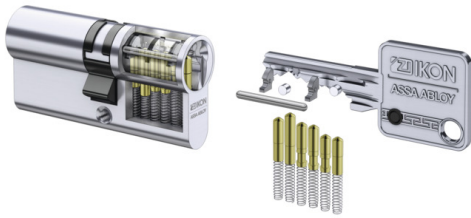


Multiprofil plus SK6

Geeignet für Anlagenarten GH, H, KHZ, Z, ZUE



Hochwertiges IKON Profil in der Sonderklasse SK6 mit 6 aktiv wirkenden, gefederten Stiftzuhaltungen. Zusätzlich sind an den Längsseiten des Schlüssels beid- bzw. einseitig insgesamt drei unterschiedliche Codierungsarten platziert. Diese Codierungen werden im Schließzylinder durch bis zu 9 spezielle, federlose Sperrelemente abgefragt. Fehlende Codierungen am Schlüssel führen zum Blockieren des Schließvorganges. Durch die besondere Anordnung und der Geometrie der Codierungen am Schlüssel wird ein erhöhter Schlüsselkopierschutz erreicht. Die Art der seitlichen Schlüsselprofilkontrolle führt im Vergleich zu herkömmlichen Schlüsselprofilen zu einer wesentlich höheren Nachschleiß- und Aufsperricherheit.

Produktbeschreibung

- 6 (+6+2+1) gefederte Stiftzuhaltungen nach DIN EN 1303 bzw. nach DIN 18 252 = Nachschleißsicherheit
- Parazentrische Schlüsselprofile mit sichelförmigen Einschnitten, kontrolliert bis zu 6 Sperrschieberelemente = Aufsperricherheit
- Seitliche Codierungen kontrolliert durch 2 passive Abtaststifte
- Patentierte Sicherheitsabfrage durch eine spezielle Nut am Schlüssel
- Geschütztes Schlüsselprofil mit Sicherungskarte
- DIN EN 1303, Verschlusssicherheitsklasse 6
- DIN EN 1303, Angriffswiderstandsklasse 0, optional mit Bohrschutz Klasse B/D und Ziehschutz
- Optional DIN 18252 -geprüft, Klasse 82*, mit Anbohrschutz, wahlweise mit Ziehschutz
- Optional VdS-Anerkennung, Klasse B, mit Anbohrschutz, wahlweise mit Ziehschutz
- Sehr hoher Schutz gegen Picking durch spezielle Profilausführung und Stiftkombination
- Schlüssel mit eckiger Metallreide und schwarzem Farbpin
- Weitere Farbpins optional möglich

Hinweis

- * Die Angriffswiderstandsklassen 1 und 2 bzw. A und B bedingen keinen Ziehschutz, wenn der Zylinder mit Anbohrschutz in Kombination mit einem Schutzbeschlag der Klasse ES2 ZA mit Ziehschutz verwendet wird.